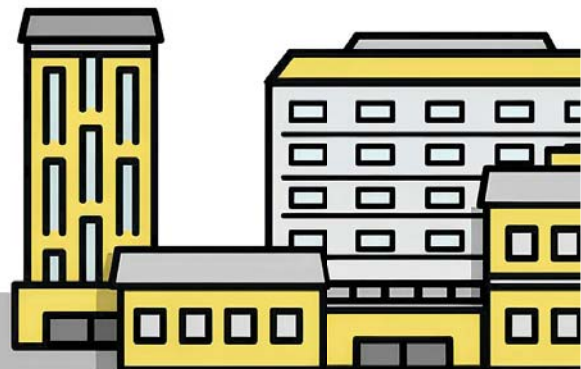




# ЦИФРОВИЗАЦИЯ ИМУЩЕСТВА



с использованием программного комплекса «1С: Реестр государственного и муниципального имущества» и «1С: Бухгалтерия государственного учреждения»

## ФУНКЦИОНАЛЬНЫЕ ВОЗМОЖНОСТИ 1С:РГМИ

### Учет объектов имущества и правообладателей

- Ведение карт всех видов имущества и правообладателей
- Возможность добавления новых атрибутов в режиме пользователя
- Хранение истории изменений по каждому объекту и правообладателю
- Групповой учет — одна карточка для нескольких реестровых номеров

### Операции с объектами имущества

- Постановка, снятие с учета, передача, регистрация обременений и др.
- Хранение сканов правоустанавливающих документов
- Формирование выписок из реестра

### Администрирование доходов

- Учет договоров всех видов (в т.ч. многосторонних) и обязательств по ним
- Учет индивидуальных условий по каждому договору
- Настройка формул расчетов и автоматический расчет пеней
- Ведение претензионно-исковой работы

### Обработка документов

- Автоматизация бизнес-процессов — от создания до подписания
- Гибкая настройка шаблонов маршрутов и этапов исполнения
- Подписание данных участниками процесса простой или усиленной ЭП
- Хранение подписанных данных и защита от изменений



ЛИЧНЫЙ КАБИНЕТ  
ПРАВООБЛАДАТЕЛЯ



ЛИЧНЫЙ КАБИНЕТ  
АРЕНДАТОРА (МОБИЛЬНОЕ  
ПРИЛОЖЕНИЕ)

## Интеграция с внешними сервисами

- Запрос сведений по ИНН через сервис ФНС
- Отслеживание почтовых отправлений Почты России
- Обновление ставки рефинансирования ЦБ
- Обновление статуса СМП

## ИНТЕГРАЦИЯ С 1С:БГУ

Ведомство по учету имущества

1С:РГМИ

1С:ШИНА

1С:БГУ

1С:БГУ

1С:БГУ

1С:БГУ

1С:БГУ

1С:БГУ

Правообладатели

Бухгалтерия ведомства  
по учету имущества

1С:БГУ

1 Постановка на учет объекта имущества правообладателя

1С:БГУ

2 Снятие с учета объекта имущества правообладателя

1С:БГУ

3 Передача в казну объекта имущества правообладателя

1С:БГУ

4 Передача объекта имущества от правообладателя правообладателю

1С:РГМИ

Ведомство по  
учету имущества

6 Постановка на учет имущества казны

7 Снятие с учета объекта имущества казны

8 Передача объекта имущества из казны правообладателю

9 Регистрация договоров аренды

10 Начисление пени

Поступление оплаты

1С:БГУ

Бухгалтерия  
ведомства по  
учету имущества

Правообладатели

5 Добавление амортизации к объекту имущества

## ВСЕ НЕОБХОДИМЫЕ СЕРВИСЫ — УЖЕ В КОМПЛЕКТЕ



Обновление конфигураций



Линия консультаций



Интеллектуальный помощник

Опыт внедрения решения – 15+ лет



Обслуживание зарегистрированных пользователей программных продуктов, содержащих конфигурацию «1С: Реестр государственного и муниципального имущества», осуществляется по горячей линии компании «СофтЭксперт» по телефону **+7 (4872) 70-02-70 доб. 178** или **8 (800) 775-15-40 reestr@sfx-tula.ru**